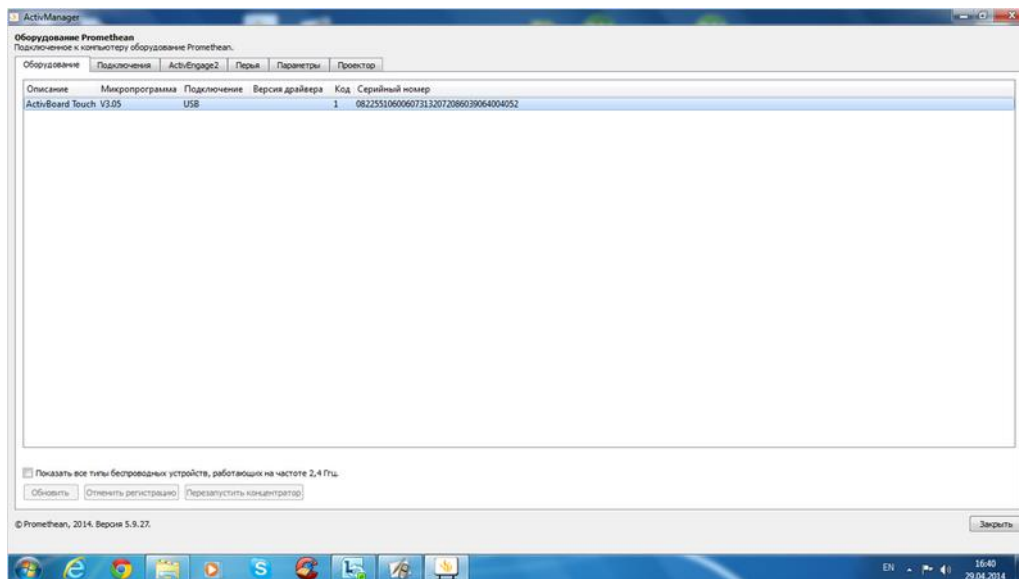


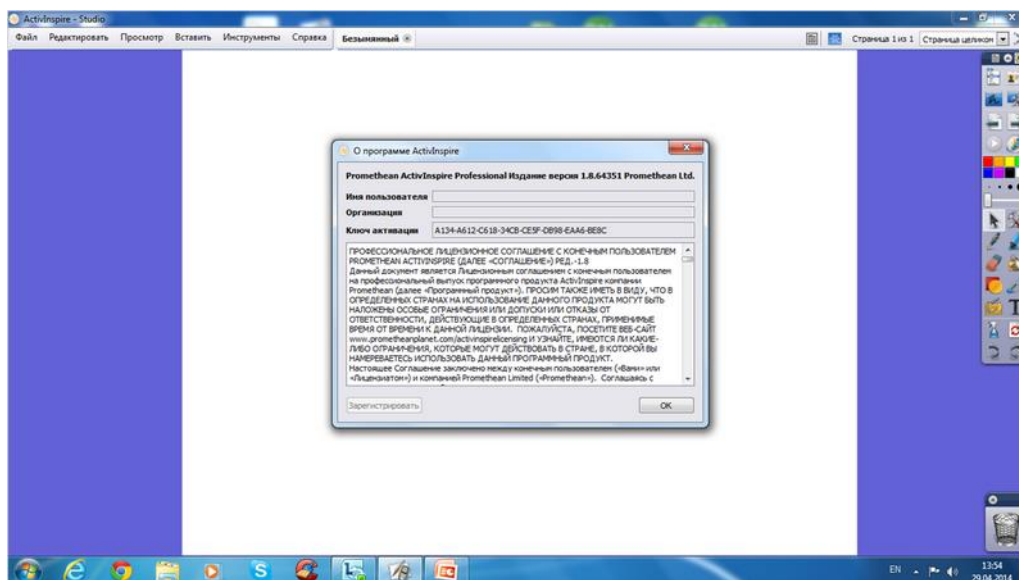
Для работы с ActivBoard Touch необходим ActivDriver версии не ниже 5.9.22 и ActivInspire версии не ниже 1.8.64351. (все прямые ссылки Вы найдете в конце)

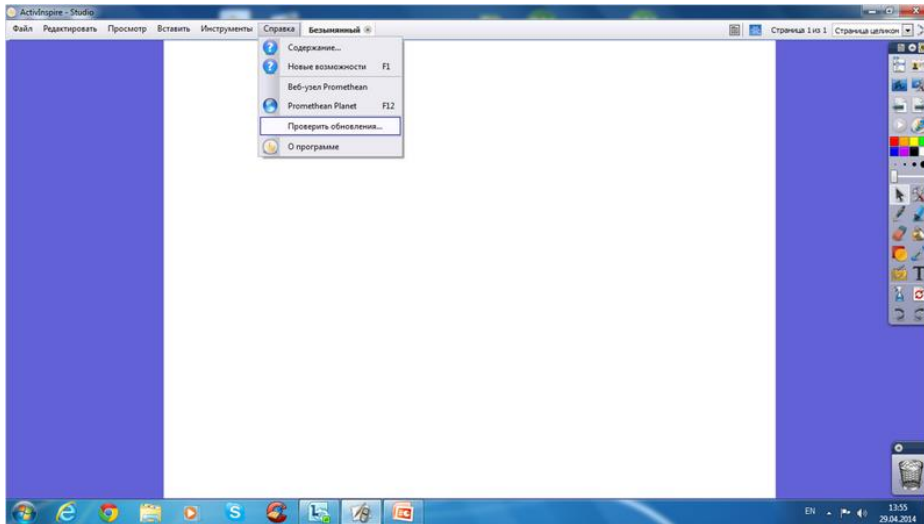
Версию драйвера можно определить, открыв ActivManager, смотрим нижний левый угол:



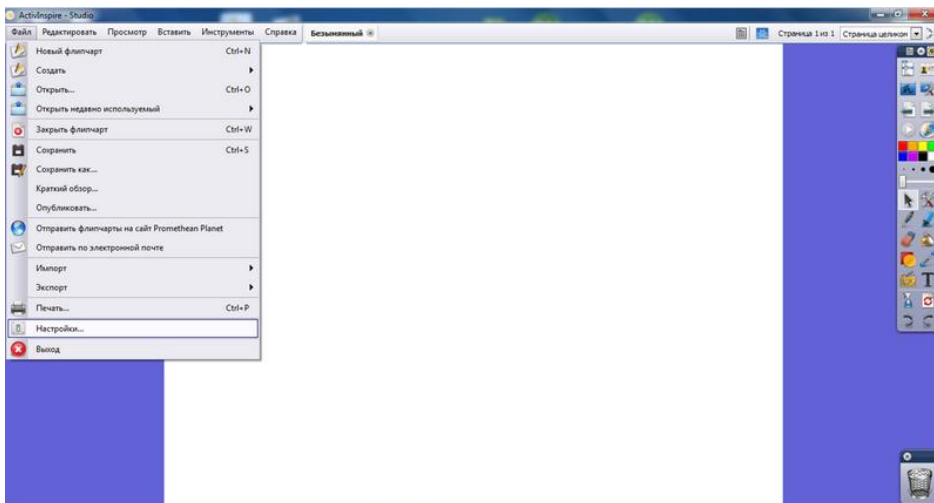
Если версия драйвера ниже 5.9.27, новую можно скачать по ссылке <http://www.prometheanplanet.com/en-gb/Support/SearchProductFiles.aspx?ProductsIDs=22> выбрав подходящую в зависимости от операционной системы. Для установки новой версии драйвера следует удалить предыдущую через «Удаление программ» в панели управления компьютером.

Версию ActivInspire можно определить, открыв программу, выбрав пункт «Справка» далее «О программе». При необходимости проверяем и устанавливаем обновление также в пункте «Справка»:

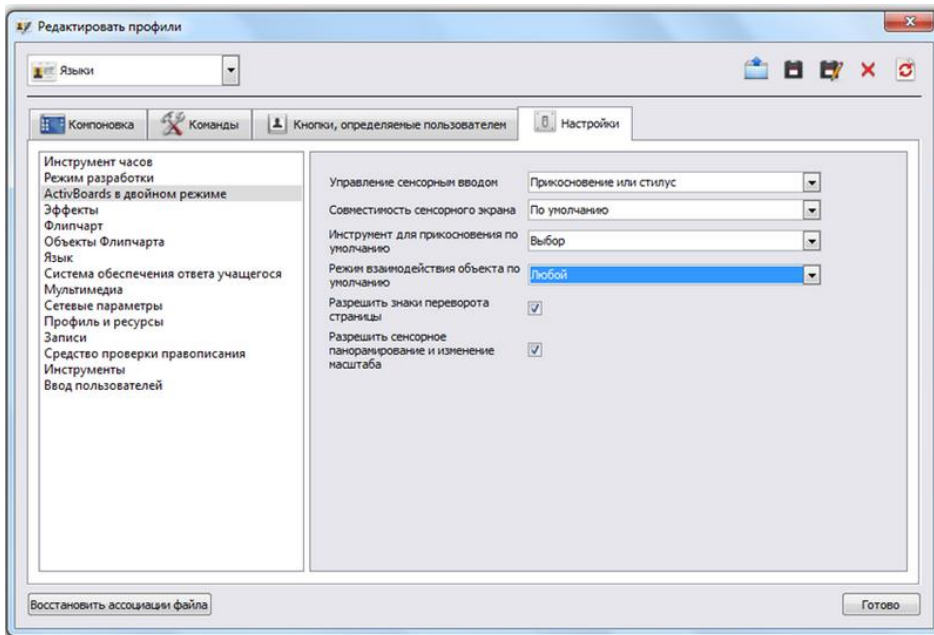




Если версии соответствуют, требуемым заходим в пункт «Файл», выбираем «Настройки»:



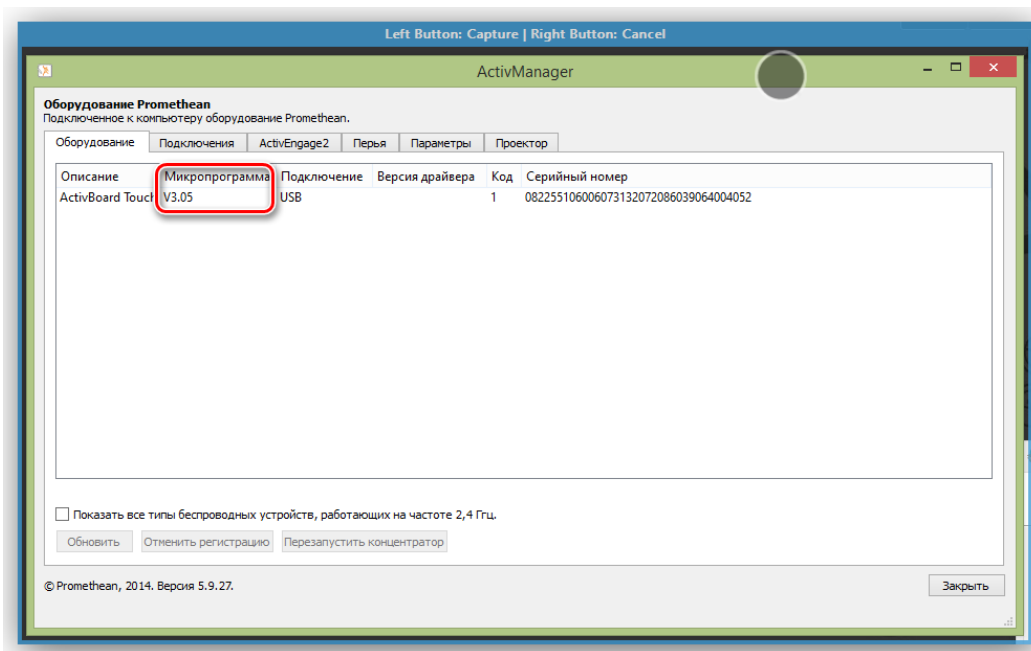
Выбираем «ActivBoard в двойном режиме» и выставляем следующие параметры:



Ниже Вы найдете схему соответствия версии ПО и версии драйверов:

<h1>ActivBoard Touch 1.0</h1>	<p>Firmware v1.0</p>	<p>Windows only</p>
	<p>ActivDriver v5.9.22</p> <ul style="list-style-type: none"> <li>• ABT listed in ActivManager</li> <li>• Firmware not visible</li> <li>• Multi-touch with ActivInspire v1.8</li> <li>• Calibrate via ActivManager</li> </ul>	<p>ActivDriver v5.9.27</p> <ul style="list-style-type: none"> <li>• ABT not listed in ActivManager</li> <li>• Firmware not visible</li> <li>• Multi-touch with ActivInspire v1.8</li> <li>• Calibrate via Windows calibration tool</li> </ul>
<h1>ActivBoard Touch 1.0</h1>	<p>Firmware upgraded to v3.05</p>	<p>Windows Mac &amp; Linux</p>
	<p>ActivDriver v5.9.22</p> <ul style="list-style-type: none"> <li>• ABT not listed in ActivManager</li> <li>• Firmware not visible</li> <li>• Multi-touch with ActivInspire v1.8</li> <li>• Calibrate via Windows calibration tool</li> </ul>	<p>ActivDriver v5.9.27</p> <ul style="list-style-type: none"> <li>• ABT listed in ActivManager</li> <li>• Firmware visible</li> <li>• Multi-touch with ActivInspire v1.8</li> <li>• Calibrate via calibration app (KB 11101)</li> </ul>
<h1>ActivBoard Touch 1.1</h1>	<p>Firmware v3.05</p>	<p>Windows Mac &amp; Linux</p>
	<p>ActivDriver v5.9.22</p> <ul style="list-style-type: none"> <li>• ABT not listed in ActivManager</li> <li>• Firmware not visible</li> <li>• Multi-touch with ActivInspire v1.8</li> <li>• Calibrate via Windows calibration tool</li> </ul>	<p>ActivDriver v5.9.27</p> <ul style="list-style-type: none"> <li>• ABT listed in ActivManager</li> <li>• Firmware visible</li> <li>• Multi-touch with ActivInspire v1.8</li> <li>• Calibrate via calibration app (KB 11101)</li> </ul>

Версию прошивки можно посмотреть в панели управления ActivManager:



ActivInspire 1.8.64868:

WIN: [https://www.dropbox.com/s/28peji1qv9q7to4/ActivInspireSuite\\_v1.8.64868\\_ru\\_setup.exe](https://www.dropbox.com/s/28peji1qv9q7to4/ActivInspireSuite_v1.8.64868_ru_setup.exe)

MacOS: <https://www.dropbox.com/s/bgrz4mkhdsfxezm/ActivInspire%2Bv1.8.64868%2BRUS.dmg>

Drivers: [https://www.dropbox.com/sh/yu5s5a34f12v5k1/AADWN0kF-6XJ\\_6v2CXDurwS5a](https://www.dropbox.com/sh/yu5s5a34f12v5k1/AADWN0kF-6XJ_6v2CXDurwS5a)